

FAN ATIC

RIDER

INFO SALA

WEB OFICIAL

www.salafanatic.com

AFORO

590 pax

DIRECCIÓN

Calle Herramientas, 35

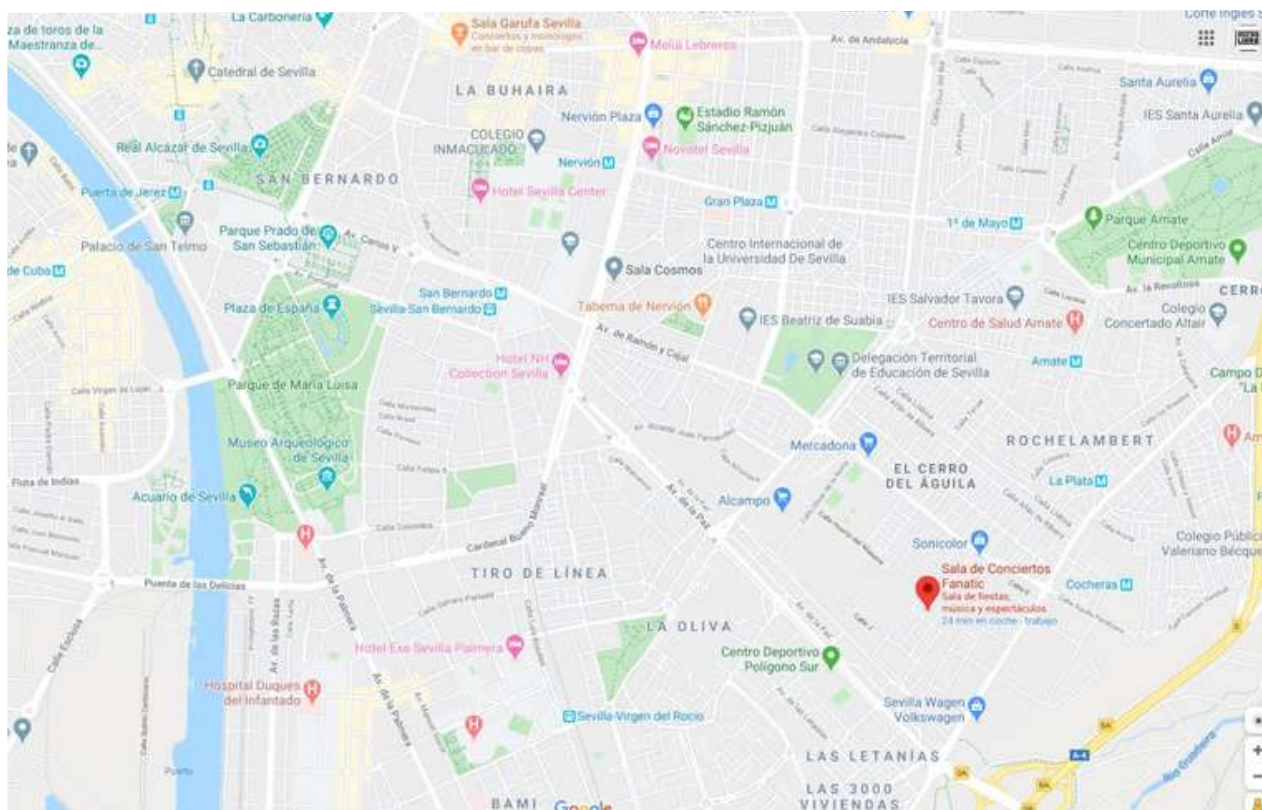
Código postal: 41006

Ciudad: Sevilla

País: España

GPS COORDENADAS

37° 21' 59.954 " N 5° 57' 33.998" O



SONIDO

SISTEMA DE PA

4 x Meyer MSL- 4
2 x Subgraves 700 HP
4 x DB Technologies T4 (front)

CONTROL

Mesa de mezclas digital YAMAHA QL5

SISTEMA DE MONITORES

4 x Monitores Electro Voice 12BT (1000w)
2 x Monitores Electro Voice SX100+
1 x DB Technologies Opera
1 x Work WPL1A

MICROFONÍA Y CABLEADO

3 x Senheiser 604
1 x Shure beta 52A
2 x DI Klark Teknik DN100 (MONO)
4 x DI Behringer (MONO)
1 x DI Behringer (ESTÉREO)
14 Pies de Micro (8 de jirafa, 6 pequeños)
4 x Shure SM 58
4 x Shure SM 57
2 x Shure SV100
2 x Shure PG 81
4 x Audix D2
2 x Shure PG 56
1 x AKG D 112
2 x T-Bone SC 140
50 x Cables XLR
8 x Cables JACK

ILUMINACIÓN

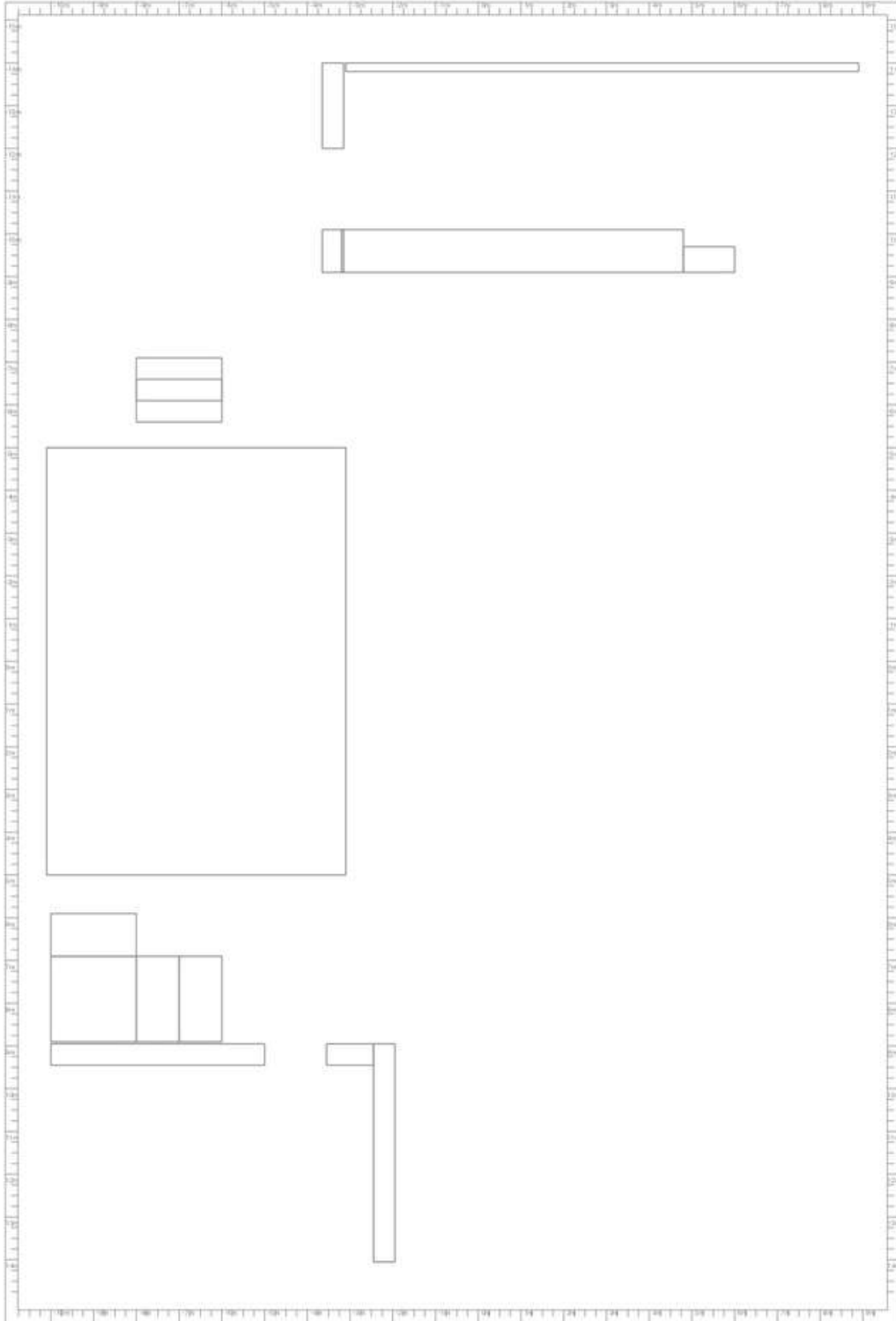
ILUMINACIÓN

- 1 x Focos Par Led 4CH
- 6 x Focos Par Led 8CH
- 8 x Focos Par Led 64 (dimerizados)
- 6 x Cabezas Móviles ShowtecIndigo 5.500
- 6 x Cabezas Móviles Spot Eurolite TME.12
- 4 x Cabezas Móviles Wash Acoustic Control LT MINI WASH
- 4 x Cabezas moviles stairville
- 1 x Máquina Hazer

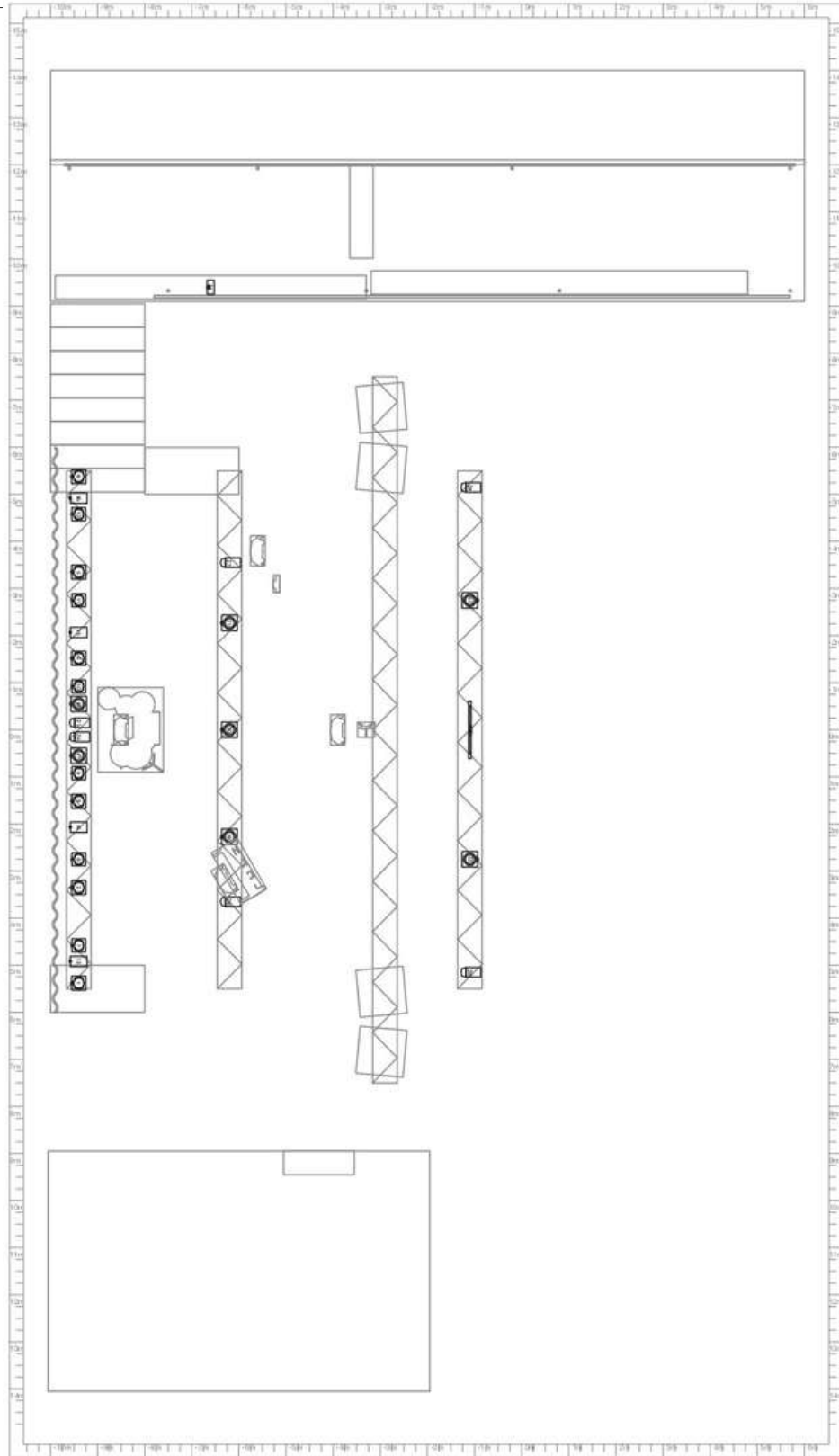
CONTROL DE ILUMINACIÓN

Control iluminación PC con Software MY DMX 3.0 con superficie de control por MIDI

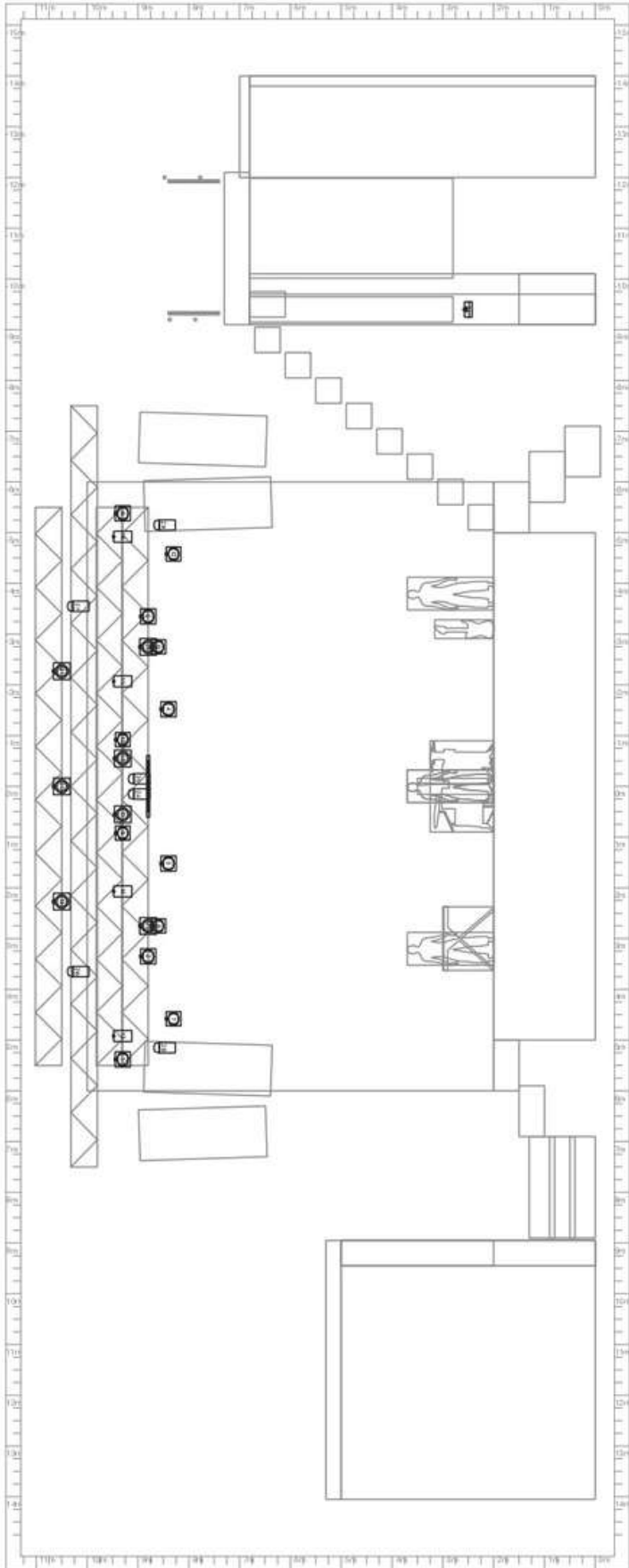
ILUMINACIÓN



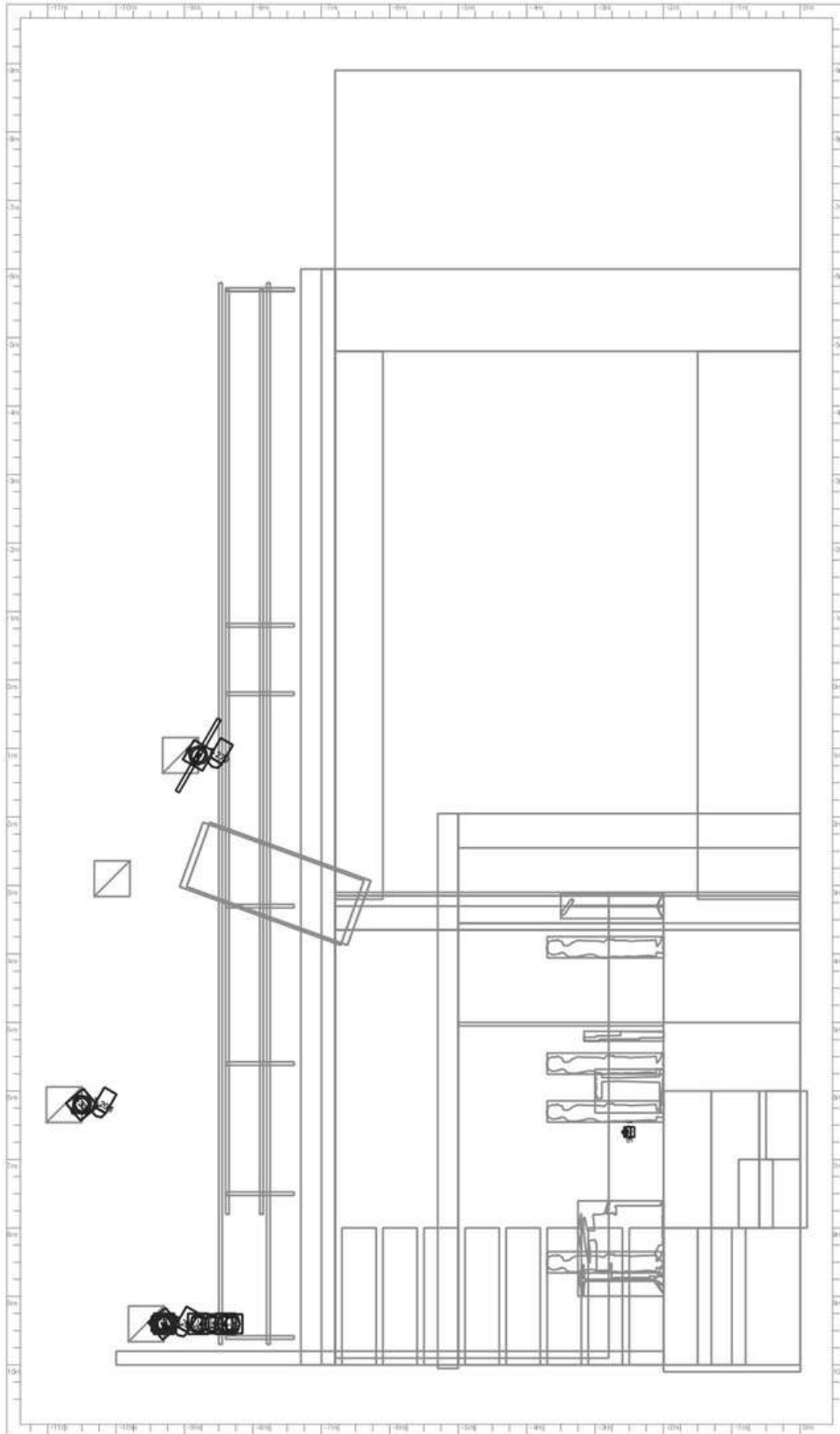
ILUMINACIÓN



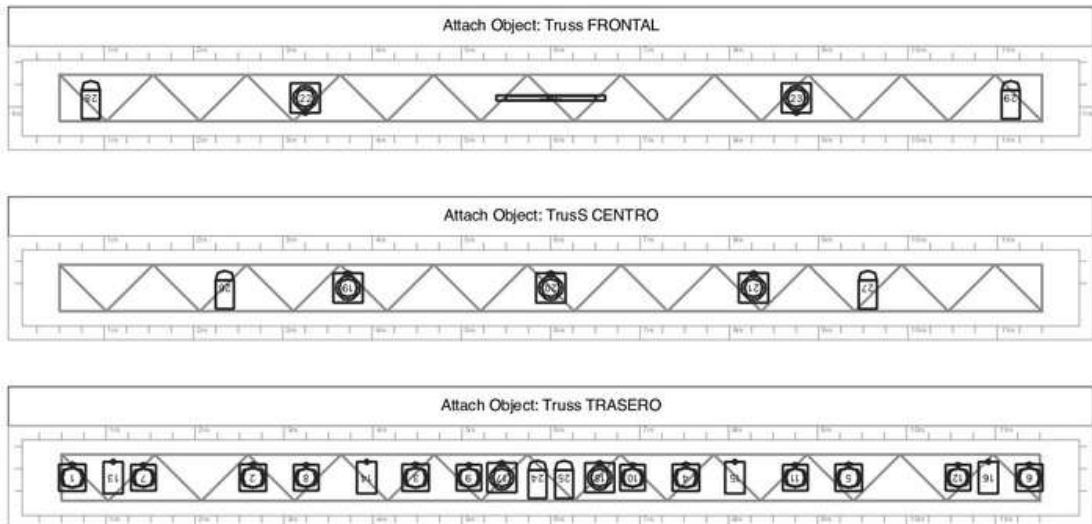
ILUMINACIÓN



ILUMINACIÓN

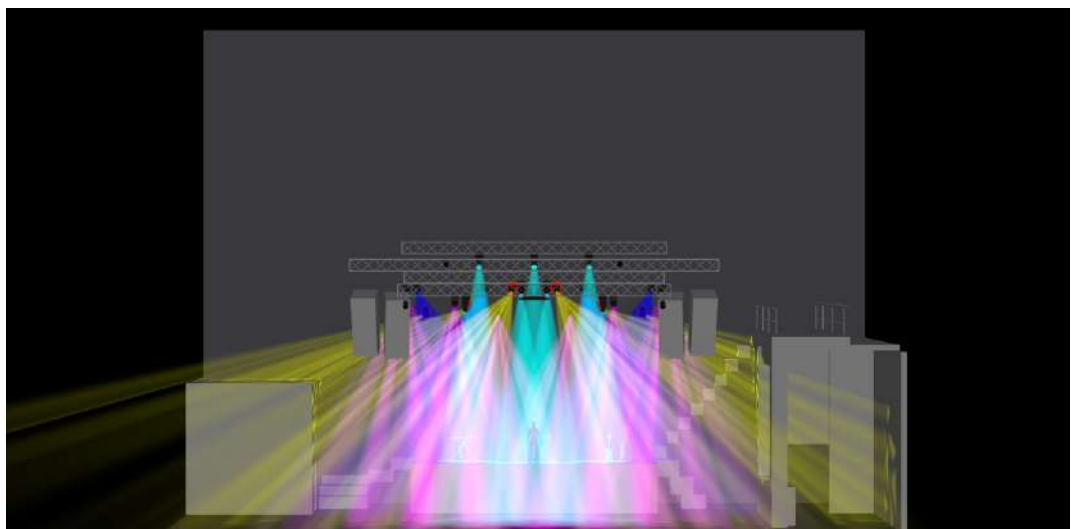
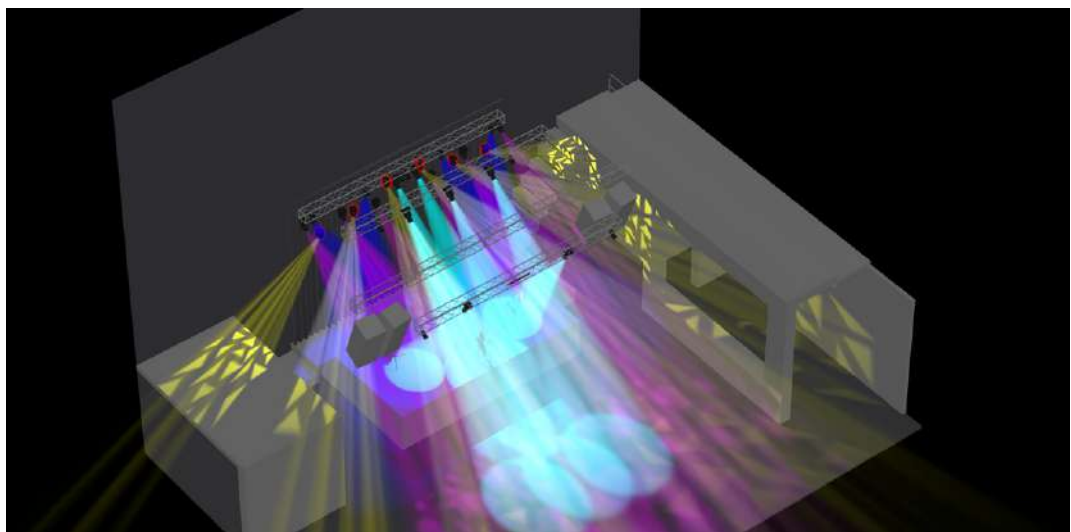
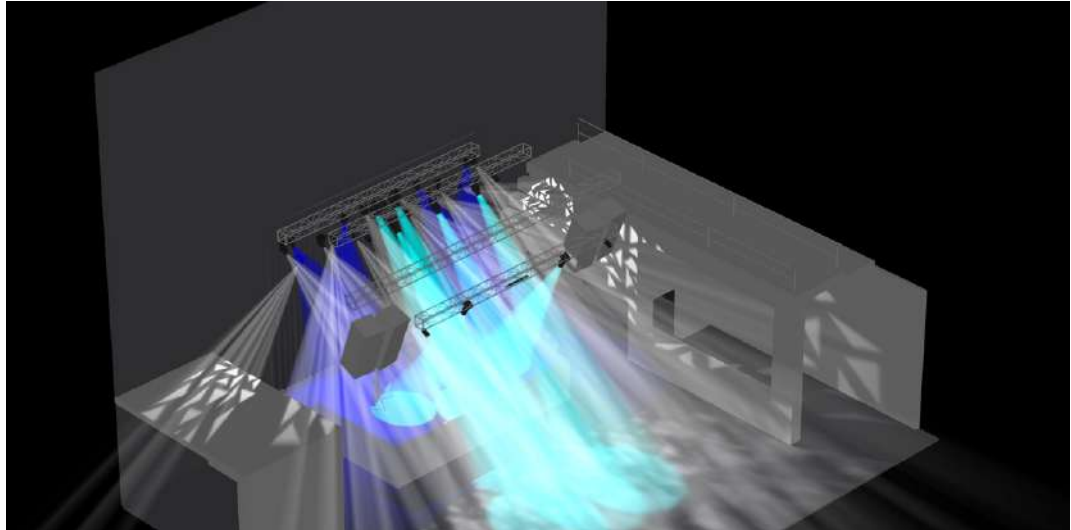


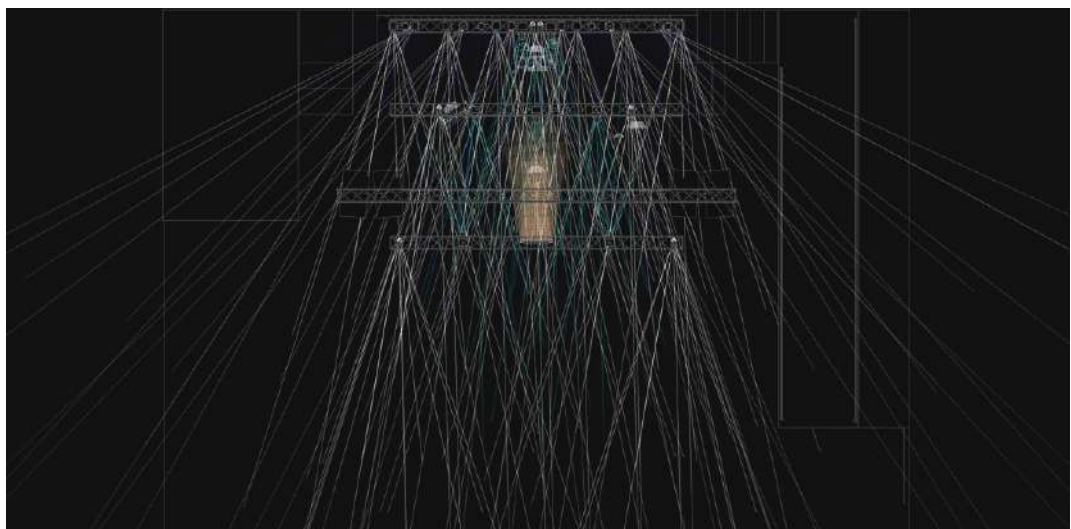
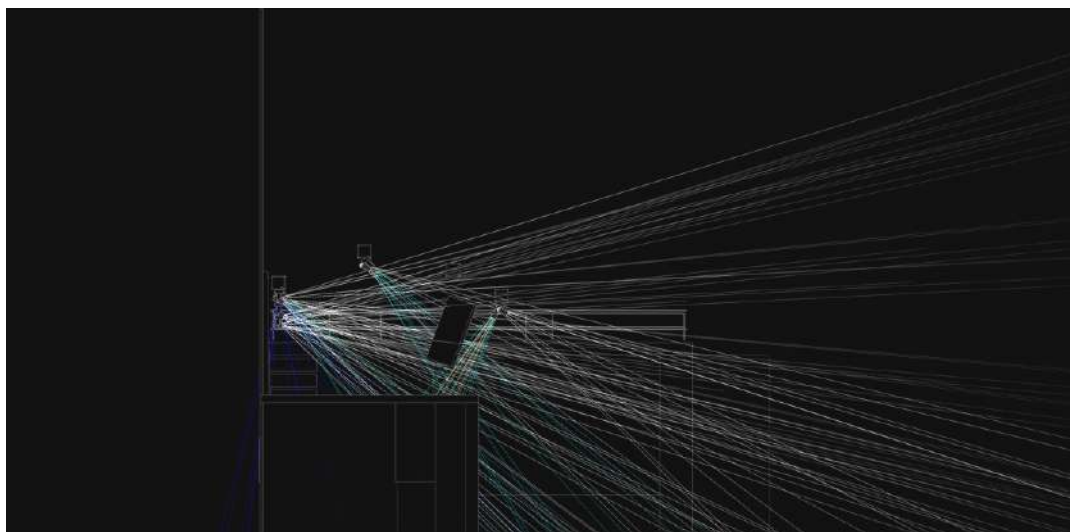
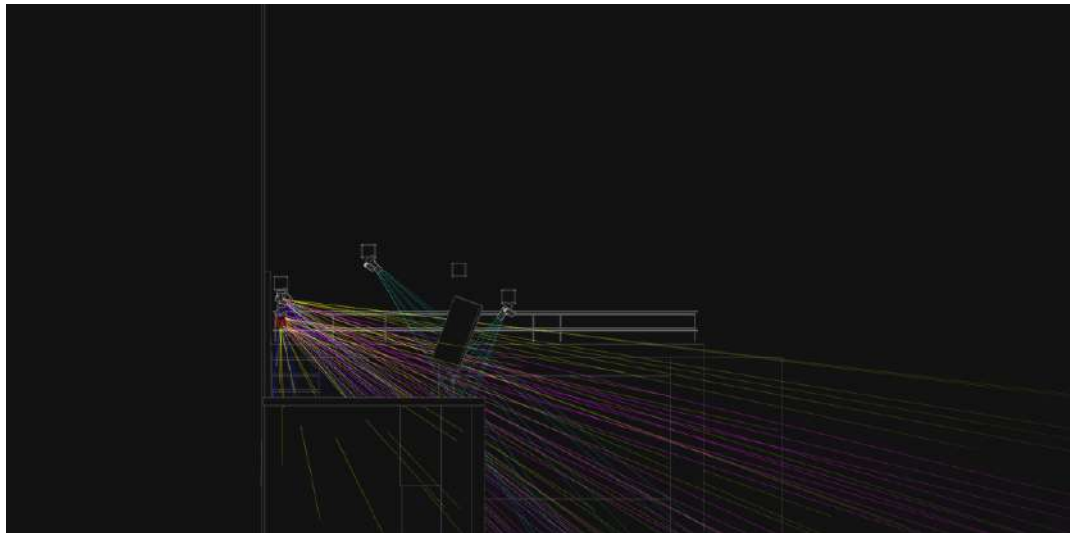
ILUMINACIÓN

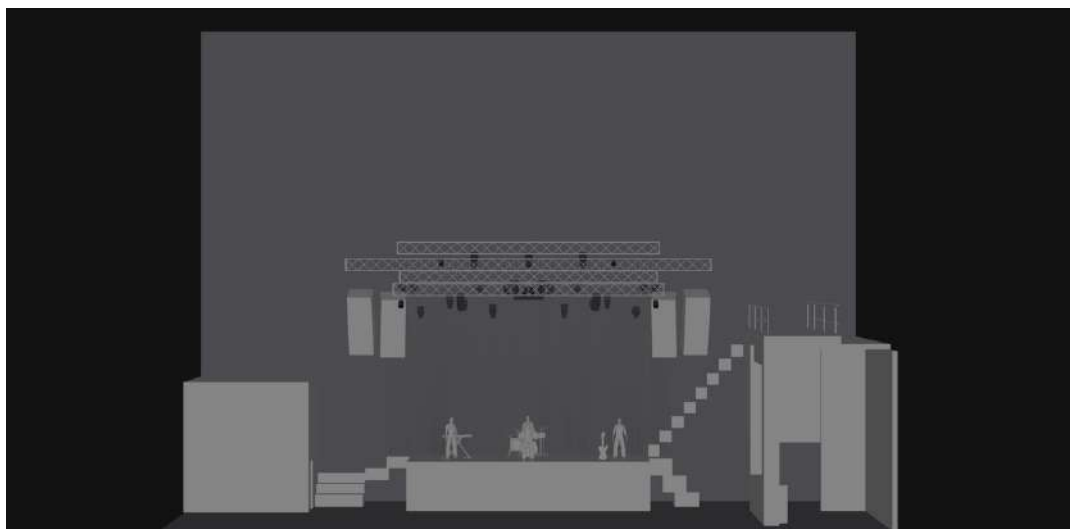
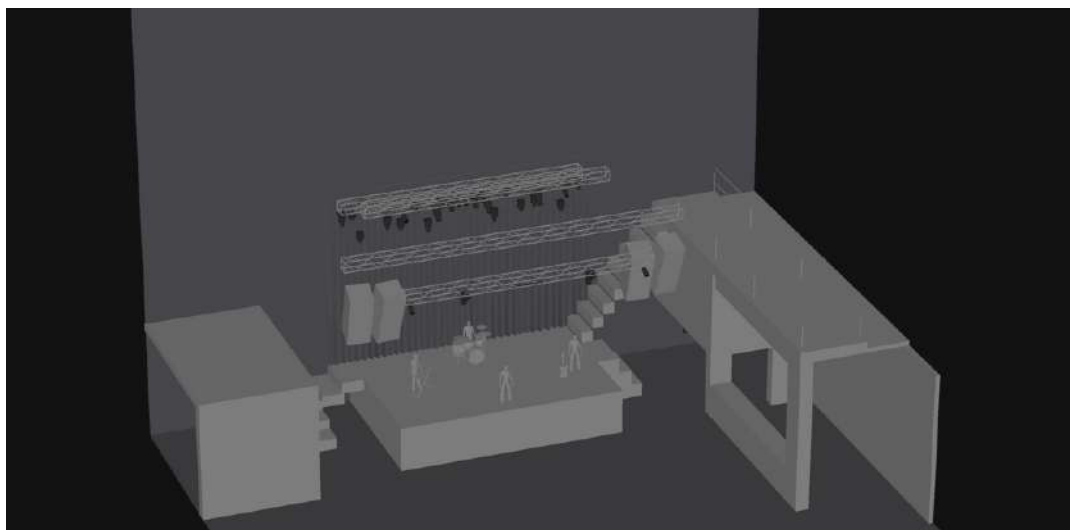
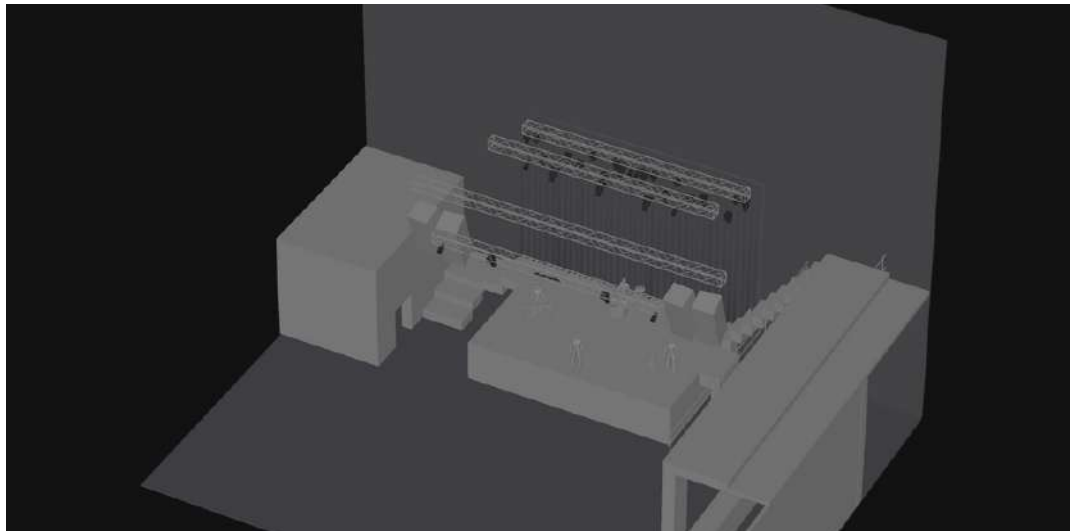


Head No	DMX	Position	Hang	Manufacturer	Model	Mode
1	01-002	Truss TRASERO		Showtec	Indigo5500	14 CH
2	01-016	Truss TRASERO		Showtec	Indigo5500	14 CH
3	01-030	Truss TRASERO		Showtec	Indigo5500	14 CH
4	01-044	Truss TRASERO		Showtec	Indigo5500	14 CH
5	01-058	Truss TRASERO		Showtec	Indigo5500	14 CH
6	01-072	Truss TRASERO		Showtec	Indigo5500	14 CH
7	01-086	Truss TRASERO		Euro-lite	TMH-13	11 CH
8	01-097	Truss TRASERO		Euro-lite	TMH-13	11 CH
9	01-108	Truss TRASERO		Euro-lite	TMH-13	11 CH
10	01-119	Truss TRASERO		Euro-lite	TMH-13	11 CH
11	01-130	Truss TRASERO		Euro-lite	TMH-13	11 CH
12	01-141	Truss TRASERO		Euro-lite	TMH-13	11 CH
13	01-152	Truss TRASERO		Acoustic control	LT MINI WASH	14 CH
14	01-166	Truss TRASERO		Acoustic control	LT MINI WASH	14 CH
15	01-180	Truss TRASERO		Acoustic control	LT MINI WASH	14 CH
16	01-194	Truss TRASERO		Acoustic control	LT MINI WASH	14 CH
30	01-208	Truss FRONTAL		PAR LED		4 CH
17	01-300	Truss TRASERO		Par Led RGBWA		8 CH
18	01-308	Truss TRASERO		Par Led RGBWA		8 CH
19	01-316	TrussS CENTRO		Par Led RGBWA		8 CH
20	01-324	TrussS CENTRO		Par Led RGBWA		8 CH
21	01-332	TrussS CENTRO		Par Led RGBWA		8 CH
22	01-340	Truss FRONTAL		Par Led RGBWA		8 CH
23	01-348	Truss FRONTAL		Par Led RGBWA		8 CH

Head No	Head Name	Beam Angle	Gel	Position	Hang	DMX
24	Dimmer			Truss TRASERO		01-267
25	Dimmer			Truss TRASERO		01-269
26	Dimmer			TrussS CENTRO		01-268
27	Dimmer			TrussS CENTRO		01-271
28	Dimmer			Truss FRONTAL		01-272
29	Dimmer			Truss FRONTAL		01-270







INFRAESTRUCTURAS

CORRIENTE + MAQUINARIA + OTROS

PC + Pantalla + Ratón + Teclado
3 x Truss 3m.
1 x Rack Corriente
2 x Estabilizadores de corrientes Work
Acometida trifásica a pie de escenario (12KW)
2 x Bases electrificadas delanteras (total 12 tomas)
1 x Bases electrificadas traseras (total 6 tomas)
1 x Truss redondo
1 x Sistema de red para globos.

POTENCIA SALA

20 KW

LIMITACIÓN DE SONIDO

105 dBs A

TARIMAS

2 x Tarimas ROSCO

VISUALES

Proyector orientable: Optoma x600 (RCA, entrada HDMI y componentes)

PANTALLA LED

3 x 2 METROS. p3.91 3840 refresh rate, CONTROL SYSTEM NOVASTAR
Pixel Density 65,410dots/m2
Drive Duty 1/16 scan
Real Screen Resolution 768pixels x 512pixels

ESCENARIO Y ACCESO

ESCENARIO

Ancho, Fondo, Alto: 8 x 4 x 1,2 m / 26,24 x 13,12 x 3,93 pies

Clearance: 3,5 m / 11,48 pies

Telón de fondo

APARCAMIENTO

Posibilidad de aparcamiento en la calle de la sala y en la perpendicular.

Imprescindible consultar para reservar.

Acceso carga / descarga: Sin obstáculos

Corriente para autobuses: Sí, 220V 16amp (schuko)

ACCESO CARGA / DESCARGA

Directo desde la calle a backstage, sin obstáculos

SERVICIOS AUXILIARES

PERSONAL TÉCNICO

Fanatic pondrá a disposición de la CÍA un técnico de sonido durante 6 horas.

Disponibles bajo contratación previa (7 días de antelación):

Técnicos de Sonido (PA, Monitores) Iluminación o Video

Personal de Carga / Descarga

Merchandising

Taquilla

Catering

Ambigú

Transporte (Servicio de vehículo con conductor)

CAMERINOS

2 Camerinos (15m²)

Equipamiento:

Aire acondicionado

Sillones, mesa, nevera,...

Lavabo y ducha con agua caliente

Ubicado en planta alta (acceso directo al escenario)

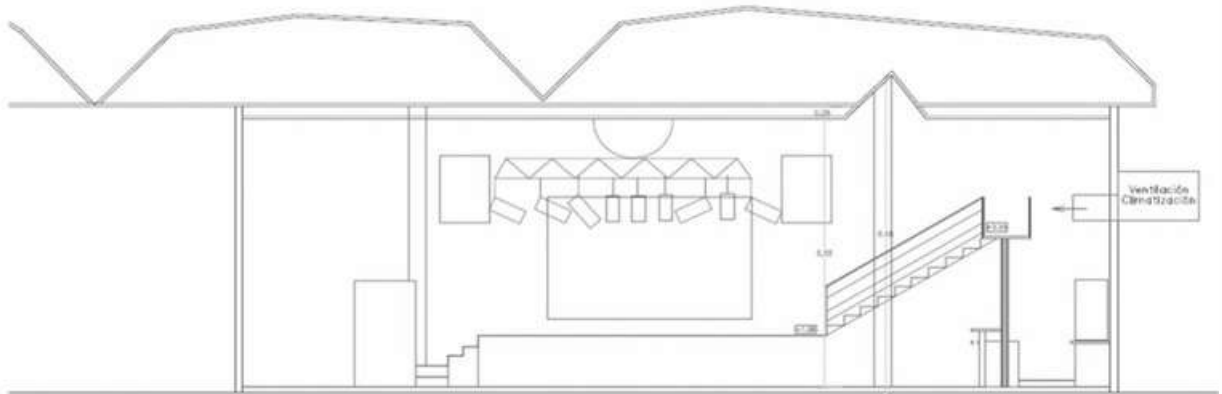
OTROS SERVICIOS

Oficina de producción (planta baja)

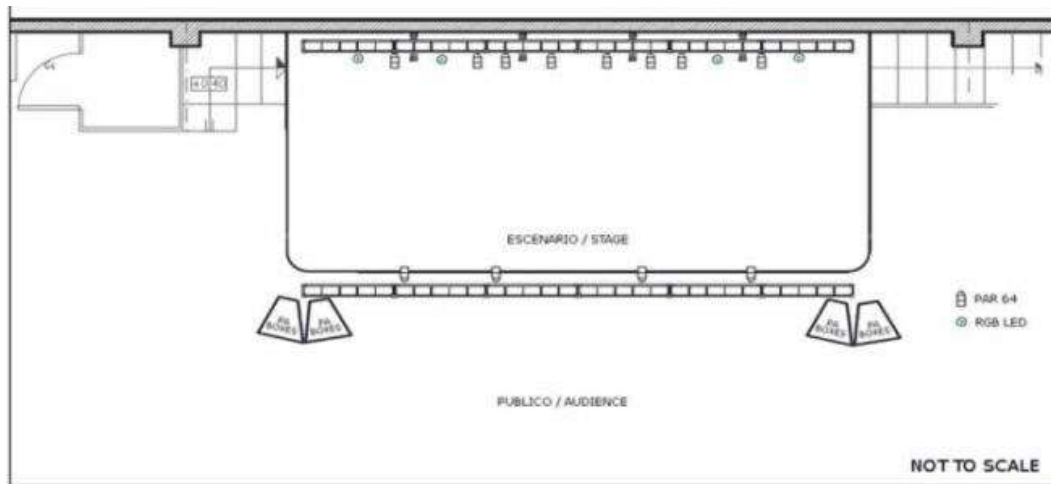
Conexión WIFI (Fibra óptica)

PLANOS

INTERIOR (VISTA LATERAL)



PLANO DE ILUMINACIÓN



SEGUNDO PISO (VISTA SUPERIOR)



FAN ATIC

Tanto por su equipamiento como por la ubicación y los servicios que prestamos a nuestros clientes, FANATIC ES LA MEJOR OPCIÓN PARA TU CONCIERTO.

Además, apoyamos la promoción de tu concierto a través de nuestra página web, nuestras redes sociales y nuestros boletines informativos vía mailing con más de 35.000 suscriptores de nuestra base de datos.

Contacta con nosotros para consultar disponibilidad de fecha y precios,. Por nuestra sala han pasado grupos como Hamlet, Los Suaves, El Chojin, NATOS & WAOR, Recycled J., Bad Gyal, Shotta, SFDK, Kaydy Cain, La Zowi, Kidd Keo, Pony Bravo, Obus, y muchos más....

CONTACTO

programacion@microlibre.com

C/Herramientas, 35 (Sevilla)

www.salafanatic.com
