

# FAN ATIC

RIDER

## INFO SALA

### WEB OFICIAL

[www.salafanatic.com](http://www.salafanatic.com)

### AFORO

590 pax

### DIRECCIÓN

Calle Herramientas, 35

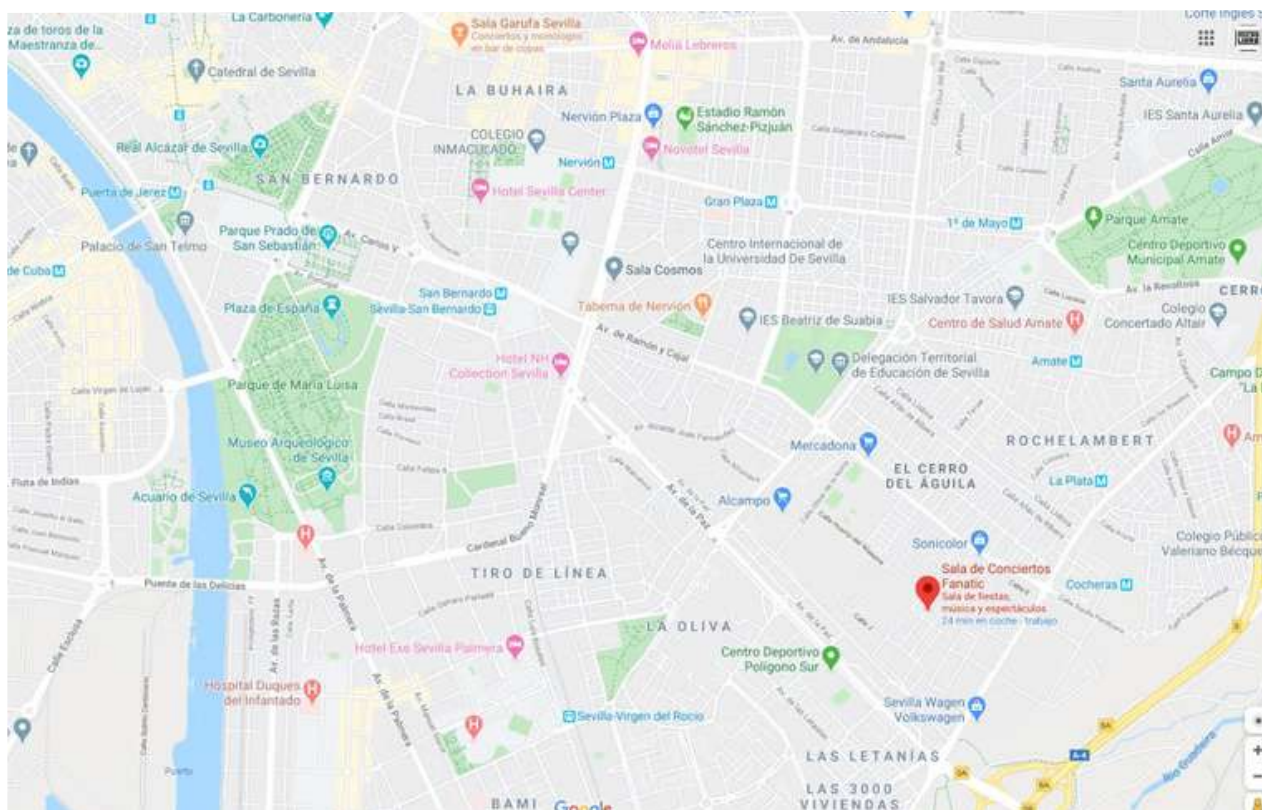
Código postal: 41006

Ciudad: Sevilla

País: España

### GPS COORDENADAS

37° 21' 59.954 " N 5° 57' 33.998" O



## **SONIDO**

---

### **SISTEMA DE PA**

4 x Meyer MSL- 4  
2 x Subgraves 700 HP  
4 x DB Technologies T4 (front)

### **CONTROL**

Mesa de mezclas digital YAMAHA QL5

### **SISTEMA DE MONITORES**

4 x Monitores Electro Voice 12BT (1000w)  
2 x Monitores Electro Voice SX100+  
1 x DB Technologies Opera  
1 x Work WPL1A

### **MICROFONÍA Y CABLEADO**

3 x Senheiser 604  
1 x Shure beta 52A  
2 x DI Klark Teknik DN100 (MONO)  
4 x DI Behringer (MONO)  
1 x DI Behringer (ESTÉREO)  
14 Pies de Micro (8 de jirafa, 6 pequeños)  
4 x Shure SM 58  
4 x Shure SM 57  
2 x Shure SV100  
2 x Shure PG 81  
4 x Audix D2  
2 x Shure PG 56  
1 x AKG D 112  
2 x T-Bone SC 140  
50 x Cables XLR  
8 x Cables JACK

## **ILUMINACIÓN**

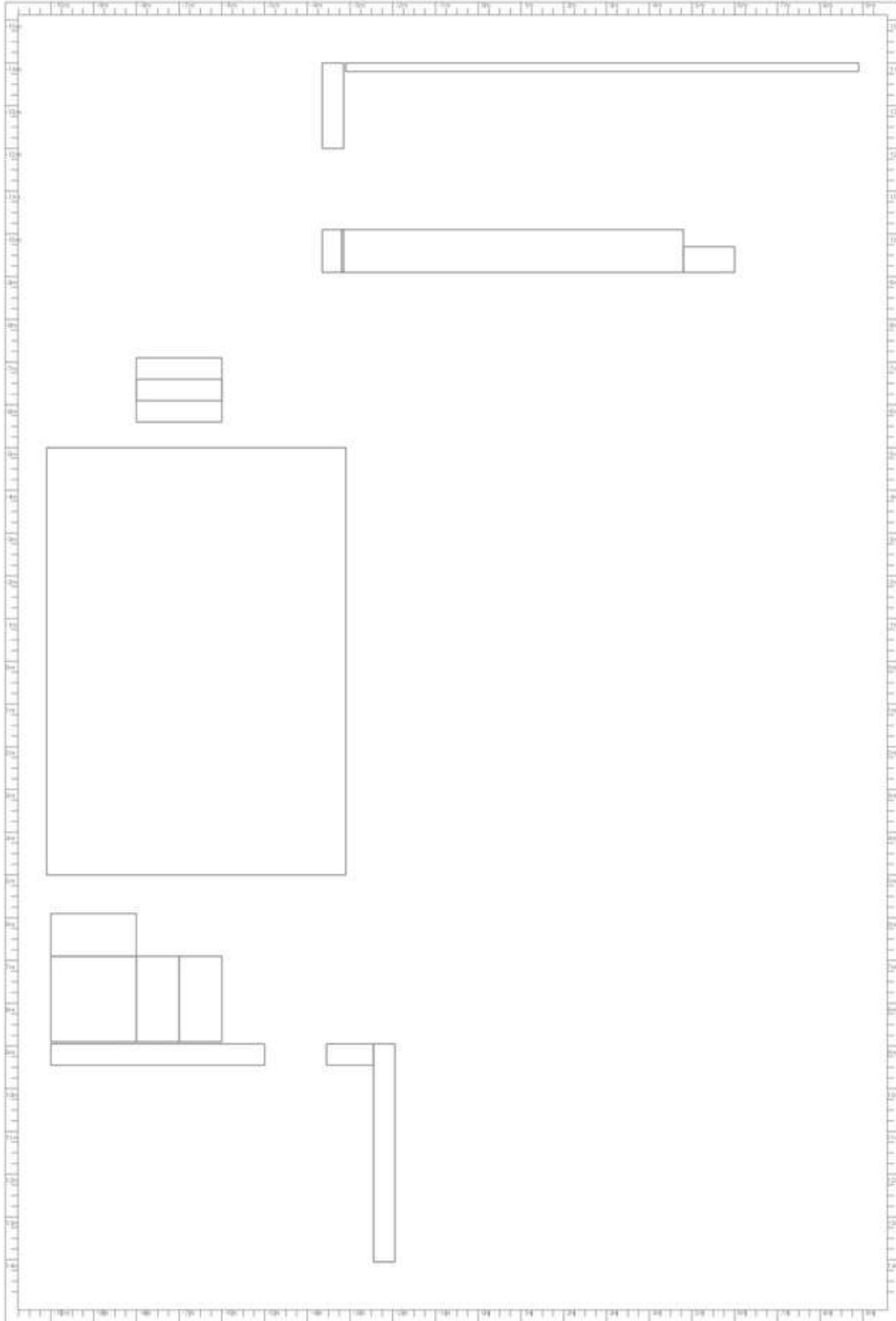
### **ILUMINACIÓN**

- 1 x Focos Par Led 4CH
- 6 x Focos Par Led 8CH
- 8 x Focos Par Led 64 (dimerizados)
- 6 x Cabezas Móviles ShowtecIndigo 5.500
- 6 x Cabezas Móviles Spot Eurolite TME.12
- 4 x Cabezas Móviles Wash Acoustic Control LT MINI WASH
- 4 x Cabezas moviles stairville
- 1 x Máquina Hazer

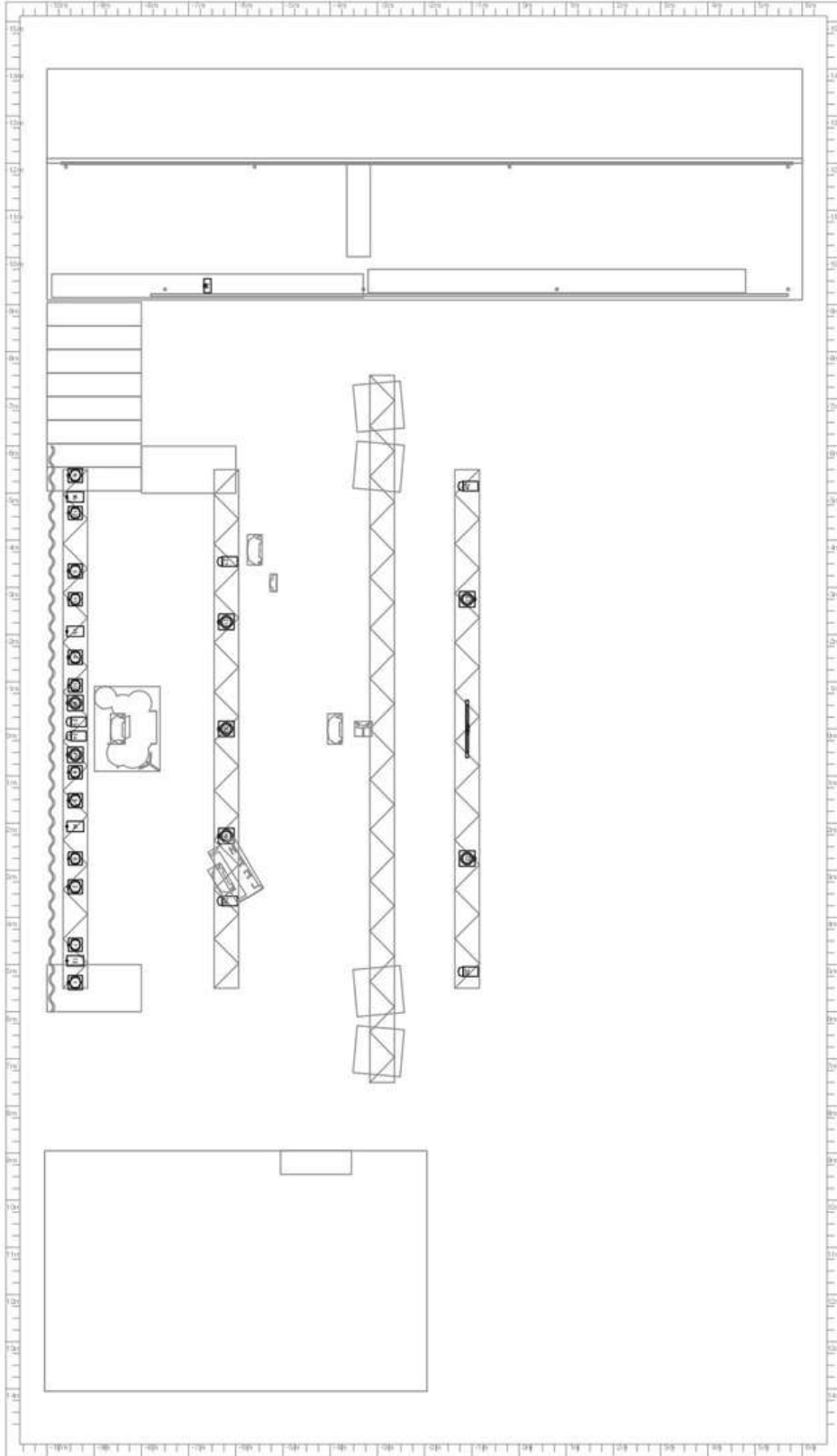
### **CONTROL DE ILUMINACIÓN**

Control iluminación PC con Software MY DMX 3.0 con superficie de control por MIDI

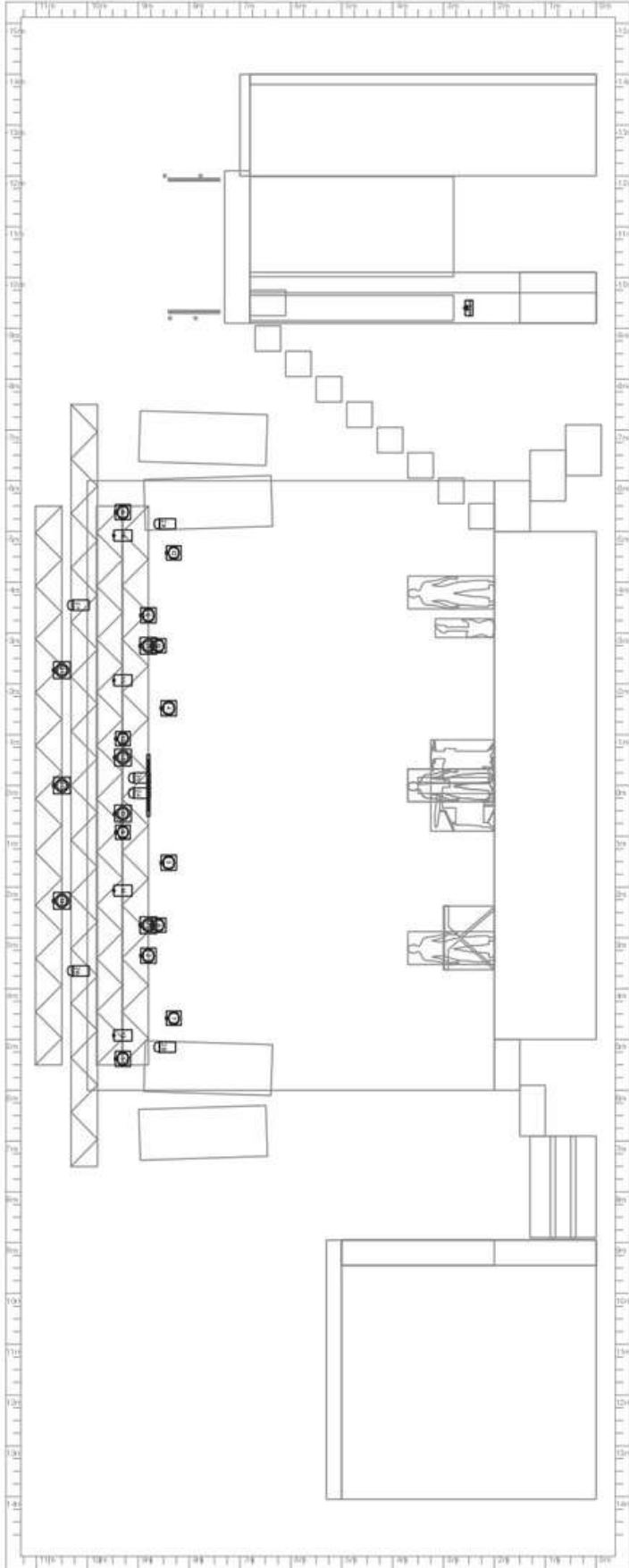
## ILUMINACIÓN



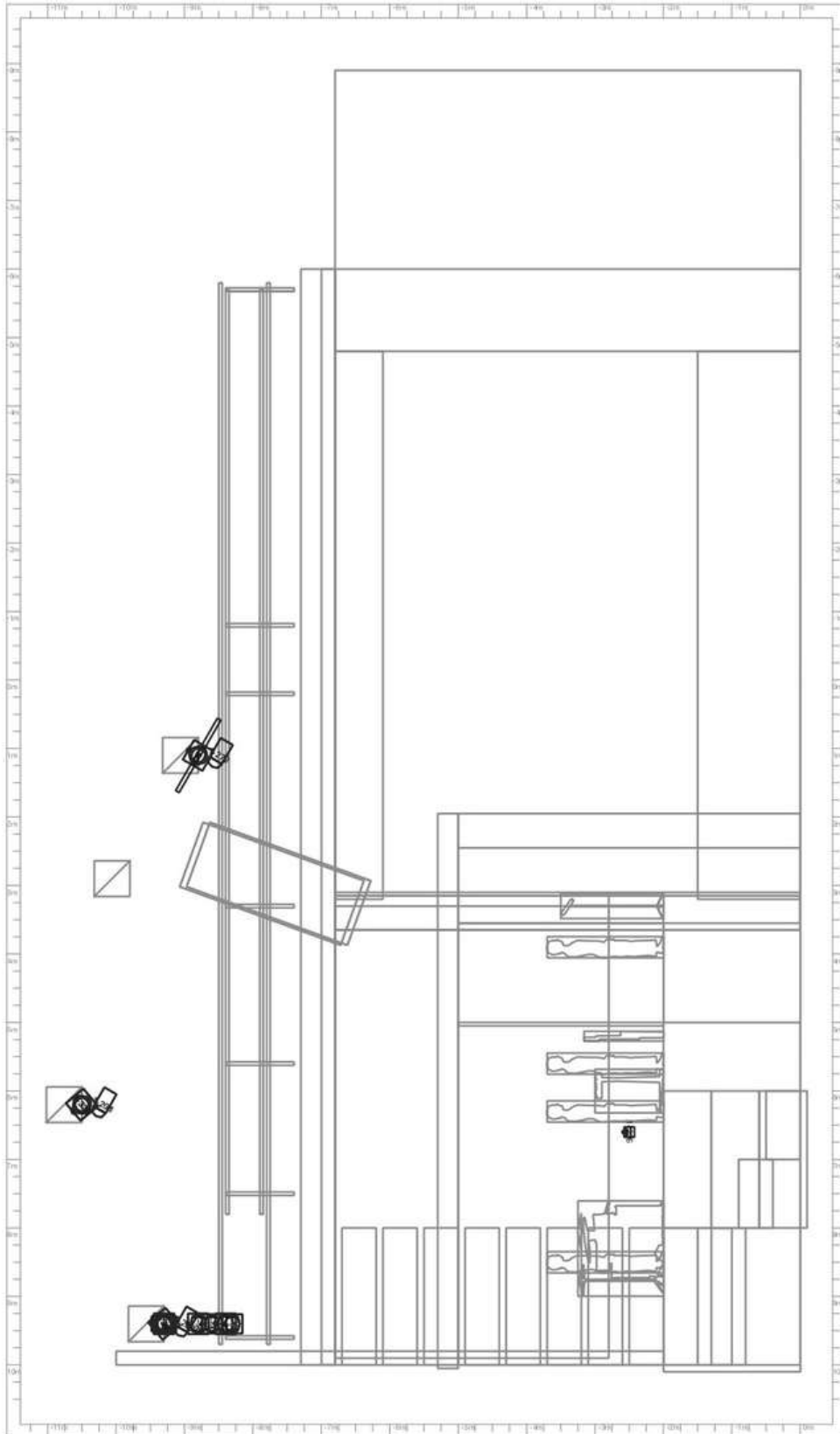
## ILUMINACIÓN



## ILUMINACIÓN

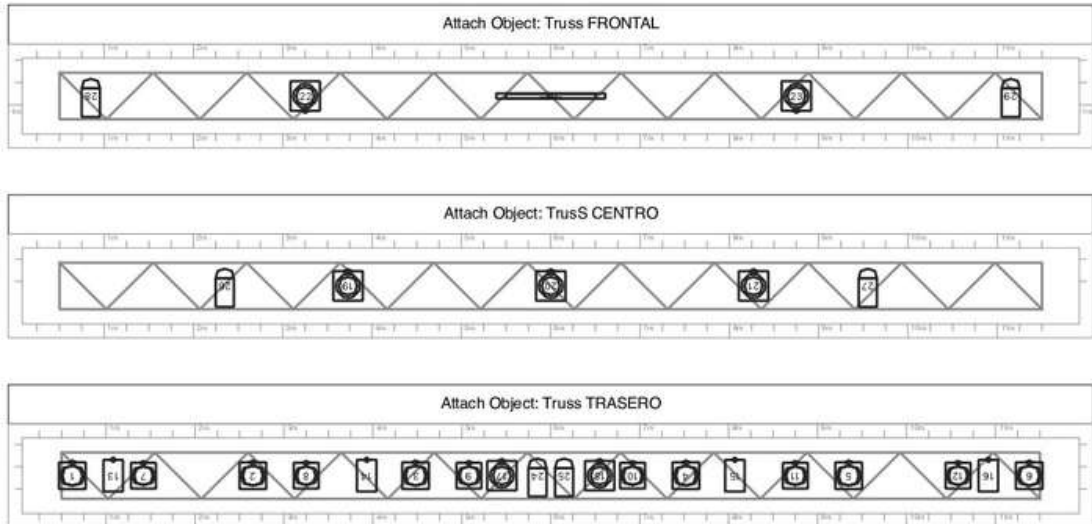


## ILUMINACIÓN



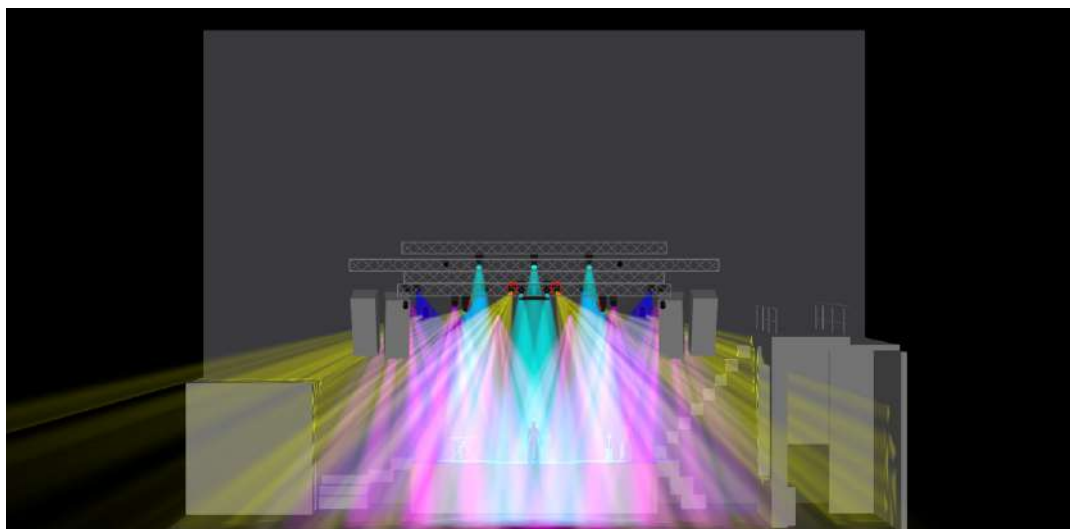
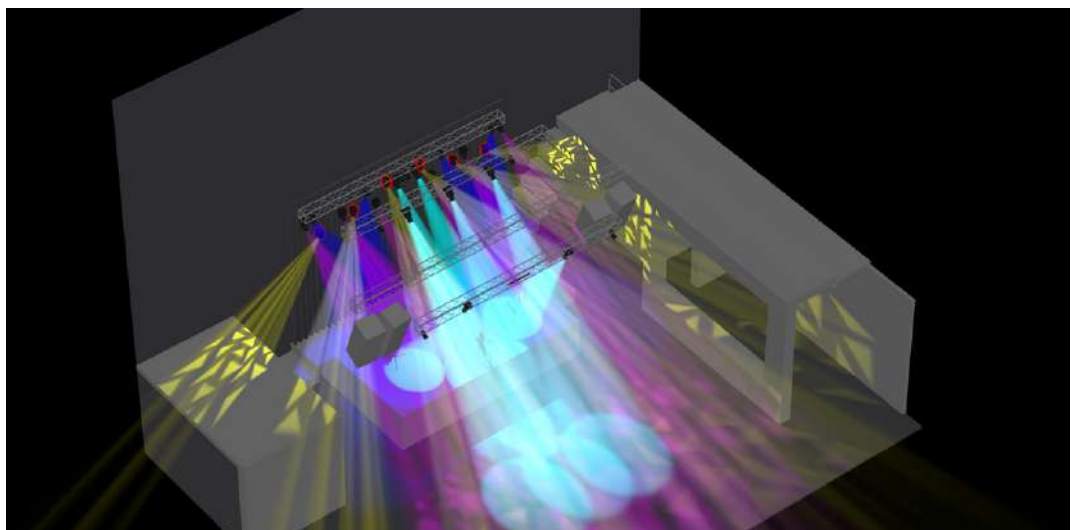
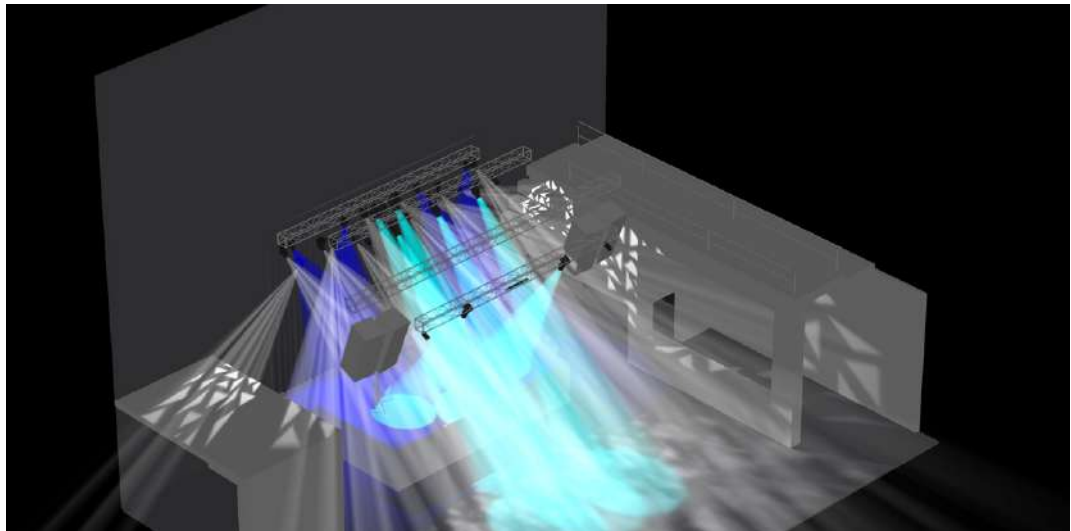


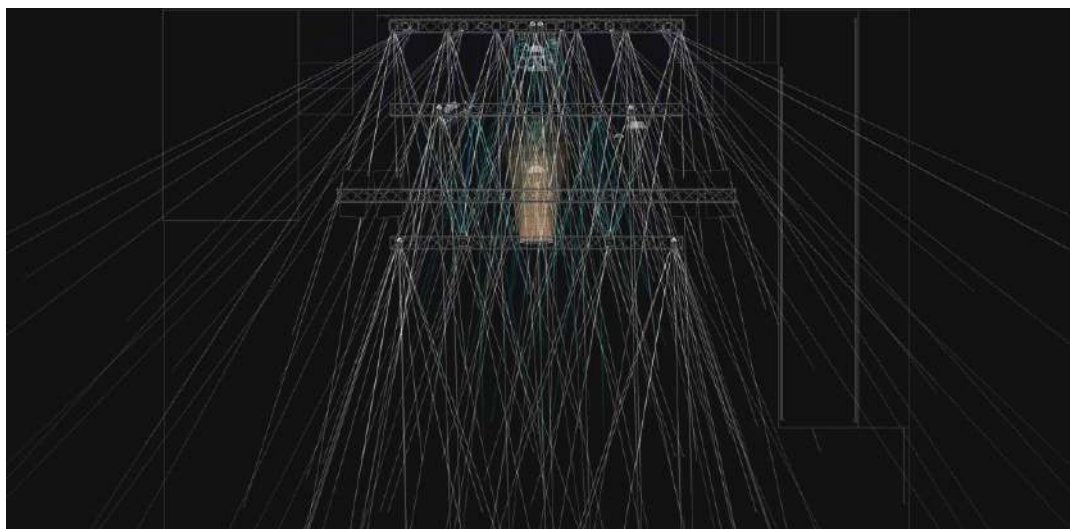
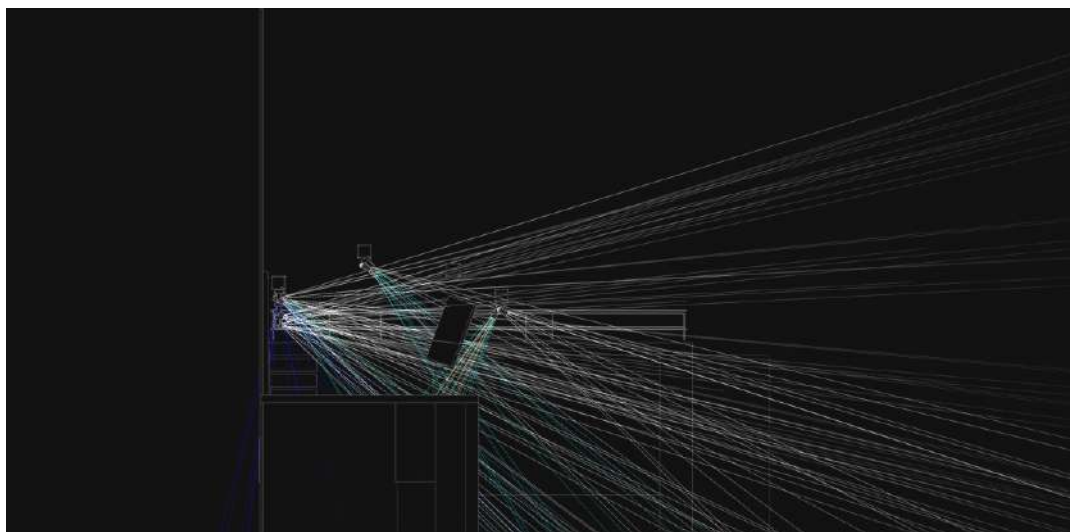
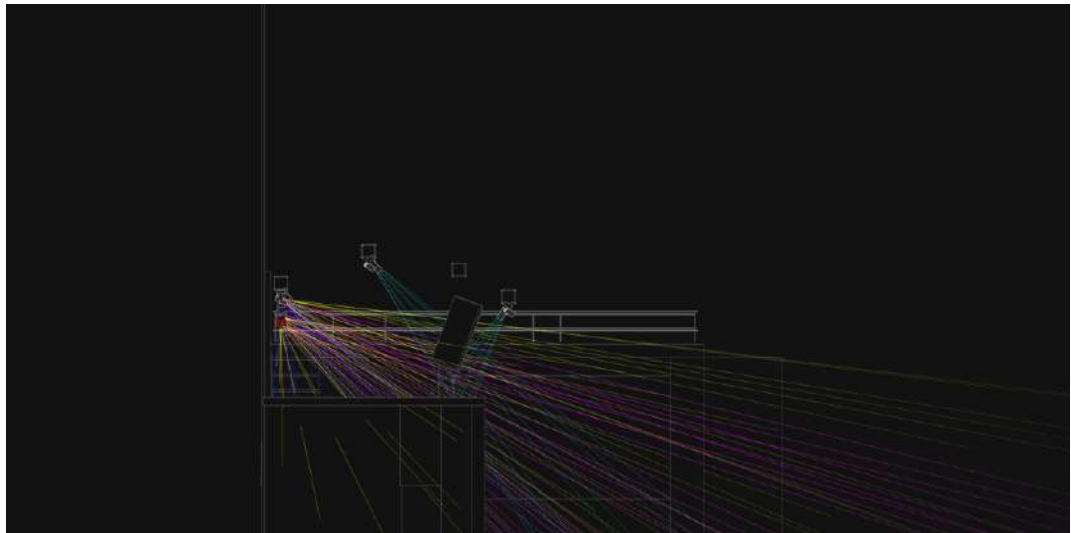
## ILUMINACIÓN

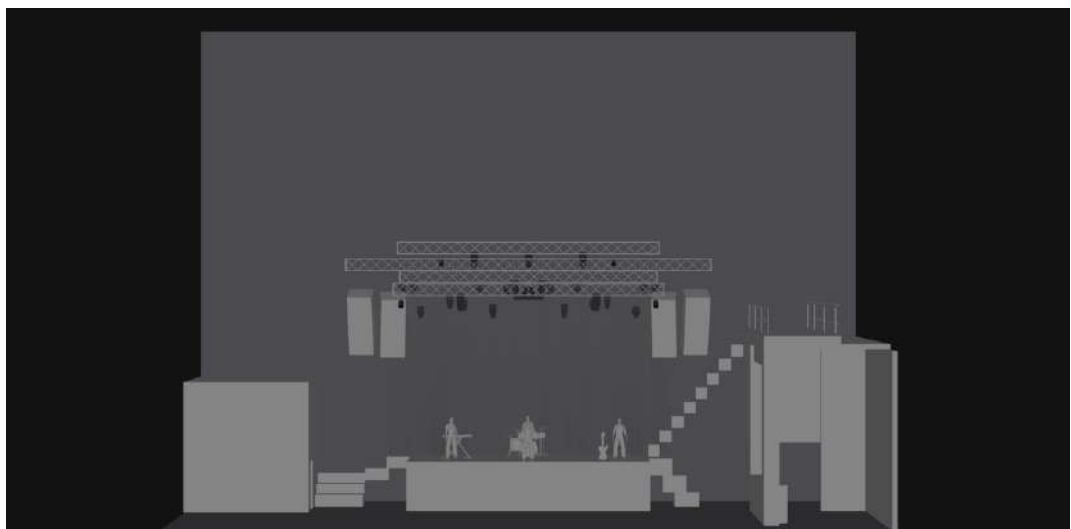
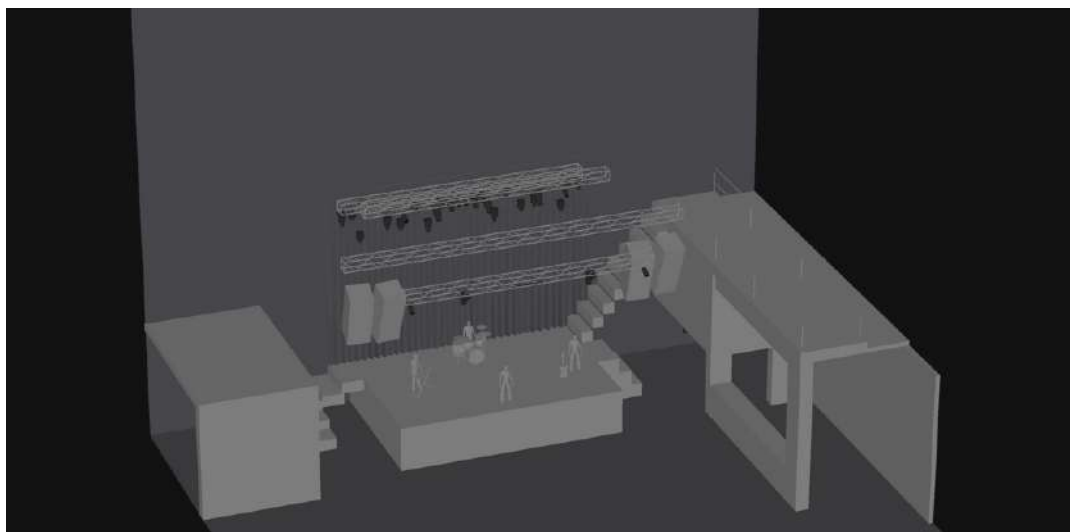
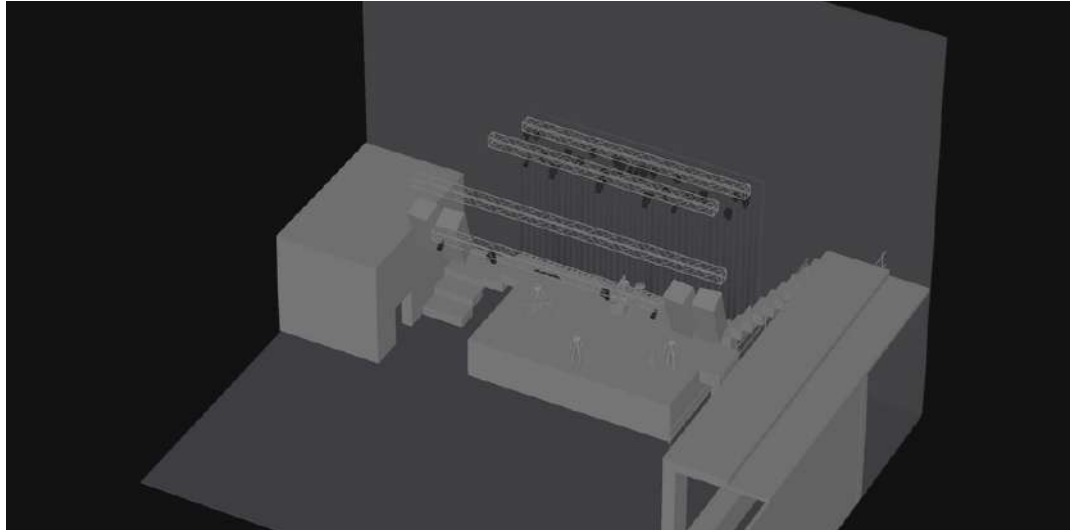


Head No	DMX	Position	Hang	Manufacturer	Model	Mode
1	01-002	Truss TRASERO		Showtec	Indigo5500	14 CH
2	01-016	Truss TRASERO		Showtec	Indigo5500	14 CH
3	01-030	Truss TRASERO		Showtec	Indigo5500	14 CH
4	01-044	Truss TRASERO		Showtec	Indigo5500	14 CH
5	01-058	Truss TRASERO		Showtec	Indigo5500	14 CH
6	01-072	Truss TRASERO		Showtec	Indigo5500	14 CH
7	01-086	Truss TRASERO		Euro-lite	TMH-13	11 CH
8	01-097	Truss TRASERO		Euro-lite	TMH-13	11 CH
9	01-108	Truss TRASERO		Euro-lite	TMH-13	11 CH
10	01-119	Truss TRASERO		Euro-lite	TMH-13	11 CH
11	01-130	Truss TRASERO		Euro-lite	TMH-13	11 CH
12	01-141	Truss TRASERO		Euro-lite	TMH-13	11 CH
13	01-152	Truss TRASERO		Acoustic control	LT MINI WASH	14 CH
14	01-166	Truss TRASERO		Acoustic control	LT MINI WASH	14 CH
15	01-180	Truss TRASERO		Acoustic control	LT MINI WASH	14 CH
16	01-194	Truss TRASERO		Acoustic control	LT MINI WASH	14 CH
30	01-208	Truss FRONTAL		PAR LED		4 CH
17	01-300	Truss TRASERO		Par Led RGBWA		8 CH
18	01-308	Truss TRASERO		Par Led RGBWA		8 CH
19	01-316	TrussS CENTRO		Par Led RGBWA		8 CH
20	01-324	TrussS CENTRO		Par Led RGBWA		8 CH
21	01-332	TrussS CENTRO		Par Led RGBWA		8 CH
22	01-340	Truss FRONTAL		Par Led RGBWA		8 CH
23	01-348	Truss FRONTAL		Par Led RGBWA		8 CH

Head No	Head Name	Beam Angle	Gel	Position	Hang	DMX
24	Dimmer			Truss TRASERO		01-267
25	Dimmer			Truss TRASERO		01-269
26	Dimmer			TrussS CENTRO		01-268
27	Dimmer			TrussS CENTRO		01-271
28	Dimmer			Truss FRONTAL		01-272
29	Dimmer			Truss FRONTAL		01-270







## INFRAESTRUCTURAS

---

### CORRIENTE + MAQUINARIA + OTROS

PC + Pantalla + Ratón + Teclado  
3 x Truss 3m.  
1 x Rack Corriente  
2 x Estabilizadores de corrientes Work  
Acometida trifásica a pie de escenario (12KW)  
2 x Bases electrificadas delanteras (total 12 tomas)  
1 x Bases electrificadas traseras (total 6 tomas)  
1 x Truss redondo  
1 x Sistema de red para globos.

### POTENCIA SALA

20 KW

### LIMITACIÓN DE SONIDO

105 dBs A

### TARIMAS

2 x Tarimas ROSCO

### VISUALES

Proyector orientable: Optoma x600 (RCA, entrada HDMI y componentes)  
Pantalla de proyección trasera: 4x3m.

## **ESCENARIO Y ACCESO**

---

### **ESCENARIO**

Ancho, Fondo, Alto: 8 x 4 x 1,2 m / 26,24 x 13,12 x 3,93 pies

Clearance: 3,5 m / 11,48 pies

Telón de fondo

### **APARCAMIENTO**

Posibilidad de aparcamiento en la calle de la sala y en la perpendicular.

Imprescindible consultar para reservar.

Acceso carga / descarga: Sin obstáculos

Corriente para autobuses: Sí, 220V 16amp (schuko)

### **ACCESO CARGA / DESCARGA**

Directo desde la calle a backstage, sin obstáculos

---

## SERVICIOS AUXILIARES

---

### PERSONAL TÉCNICO

Fanatic pondrá a disposición de la CÍA un técnico de sonido durante 6 horas.

Disponibles bajo contratación previa (7 días de antelación):

Técnicos de Sonido (PA, Monitores) Iluminación o Video

Personal de Carga / Descarga

Merchandising

Taquilla

Catering

Ambigú

Transporte (Servicio de vehículo con conductor)

### CAMERINOS

2 Camerinos (15m<sup>2</sup>)

Equipamiento:

Aire acondicionado

Sillones, mesa, nevera,...

Lavabo y ducha con agua caliente

Ubicado en planta alta (acceso directo al escenario)

### OTROS SERVICIOS

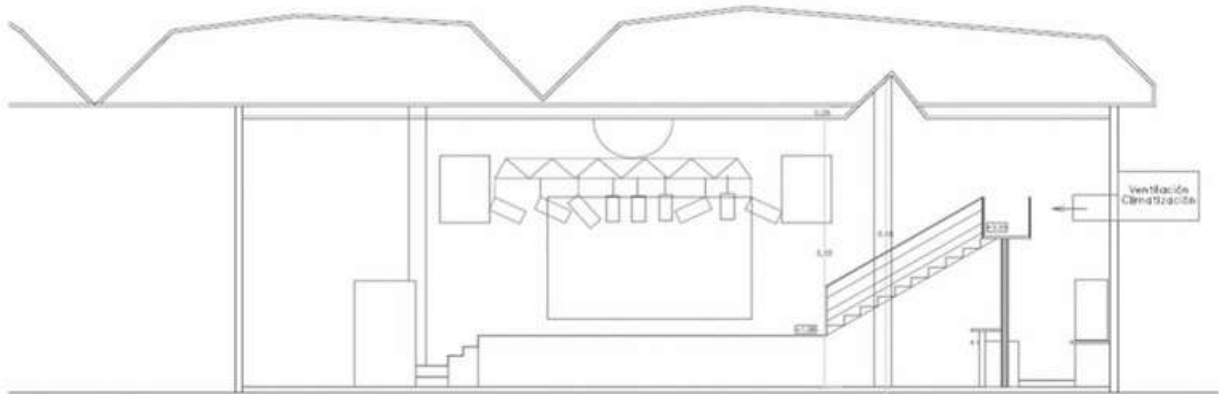
Oficina de producción (planta baja)

Conexión WIFI (Fibra óptica)

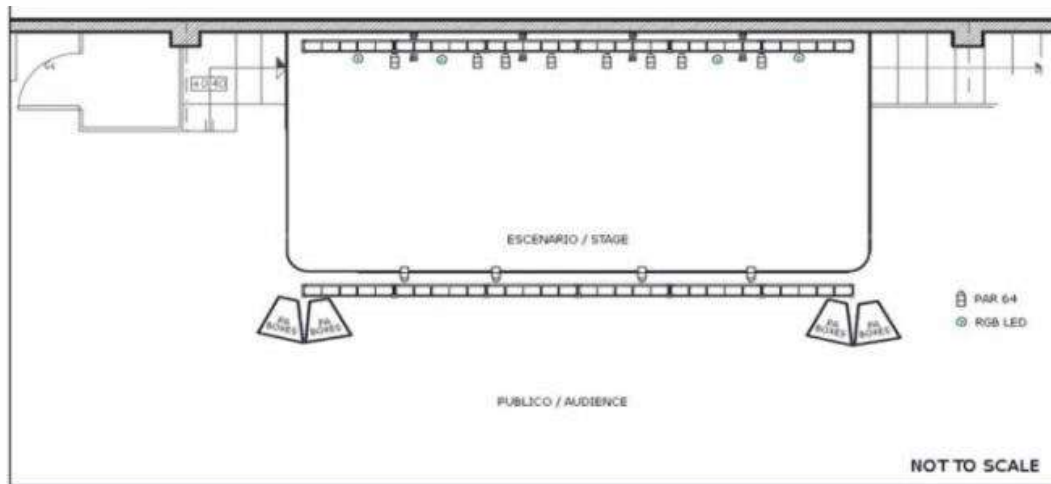


## PLANOS

### INTERIOR (VISTA LATERAL)



### PLANO DE ILUMINACIÓN



### SEGUNDO PISO (VISTA SUPERIOR)





# FAN ATIC

Tanto por su equipamiento como por la ubicación y los servicios que prestamos a nuestros clientes, FANATIC ES LA MEJOR OPCIÓN PARA TU CONCIERTO.

Además, apoyamos la promoción de tu concierto a través de nuestra página web, nuestras redes sociales y nuestros boletines informativos vía mailing con más de 35.000 suscriptores de nuestra base de datos.

Contacta con nosotros para consultar disponibilidad de fecha y precios,. Por nuestra sala han pasado grupos como Hamlet, Los Suaves, El Chojin, NATOS & WAOR, Recycled J., Bad Gyal, Shotta, SFDK, Kaydy Cain, La Zowi, Kidd Keo, Pony Bravo, Obus, y muchos más....

## CONTACTO

[programacion@microlibre.com](mailto:programacion@microlibre.com)

C/Herramientas, 35 (Sevilla)

[www.salafanatic.com](http://www.salafanatic.com)

---